

ROTA FLOW 1300

G2

Fertilizadoras y Sembradoras

Trayendo las cualidades que hacen de la línea Flow la más reconocida en su clase, presentamos ahora la novedad, *Rota Flow 1300 G2*. Facilidad, desempeño y precisión encuentran un diseño moderno.

El sistema Rota Flow es un exclusivo sistema que permite que el fertilizante o la semilla llegue al disco lanzador sin sufrir impacto o golpe, el fertilizante o la semilla se desliza sobre el sistema y es lanzado de forma suave y precisa por las aletas, evitando desfragmentación de las partículas.

La Rota Flow 1300 G2 trae entre las principales novedades:

- Un chasis más ligero y resistente que facilita el acoplamiento con el tractor;
- Sistema agitador excéntrico rediseñado que mantiene el flujo constante sin dañar la granulometría de los fertilizantes y semillas;
- Nuevo sistema de apertura más sencillo y eficiente.

Además, cuenta con un sistema hidráulico para abrir las compuertas con opcionales de 4 o 2 mangueras, donde desde el tractor se cierra un solo lado o los dos juntos, fácil calibración y una vez hecha la calibración de acuerdo al manual de operación, la aplicación hasta un ancho de trabajo de 24 m es uniforme y precisa.



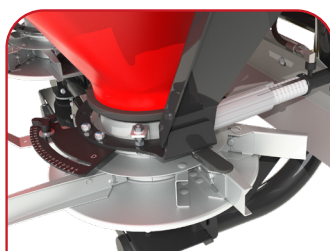
Agitador excéntrico



El fertilizante fluye en movimiento de rotación hacia las cuchillas



Sistema de transmisión con cajas completamente conjugado



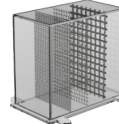
Paletas fáciles de cambiar

INCLUSO KIT DE CALIBRACIÓN

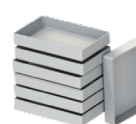
CAJA DE CALIBRACIÓN



CAJA DE GRADUACIÓN



JUEGO DE CAJAS



KIT DE DISTRIBUCIÓN



Características Técnicas

ROTA FLOW 1300 G2

Ancho de trabajo	9 a 24 m
Rotación necesaria en la TDF	540 rpm
Potencia recomendada en la TDF	Desde 30 a 50 cv
Capacidad de carga	1.300 lt
Peso	302 kg
Ancho frontal	2,2 m
Ancho lateral	1,4 m
Altura	1,52 m